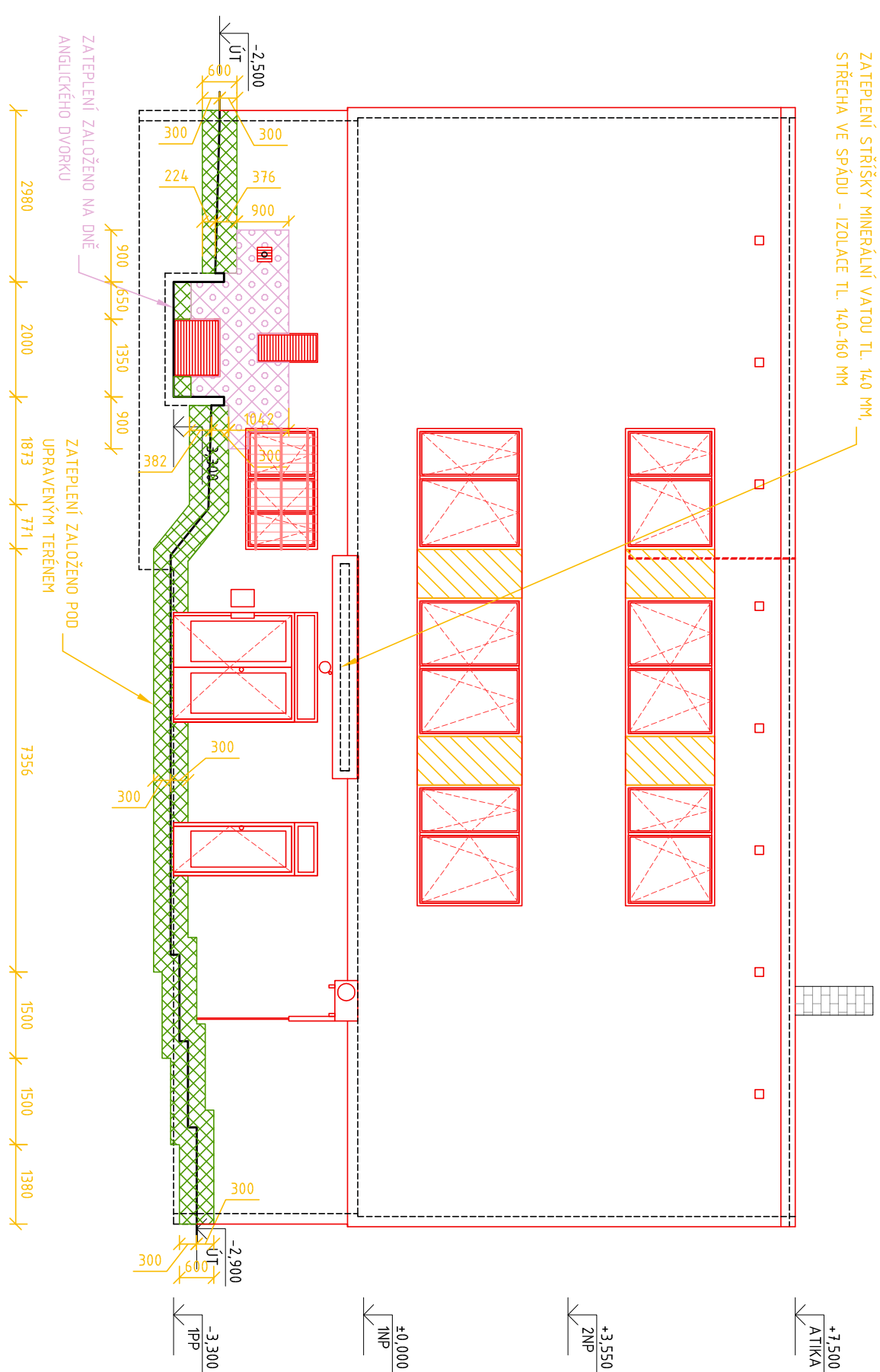


ZATEPLENÍ BUDOVY A VÝMĚNA OKEN, ODLOUČENÉ PRAGOVIŠTĚ JILEMNIČKÉHO 2 - PŘÍPRAVA POHLED SEVEROVÝCHODNÍ A SEVEROZÁPADNÍ - ZATEPLENÍ

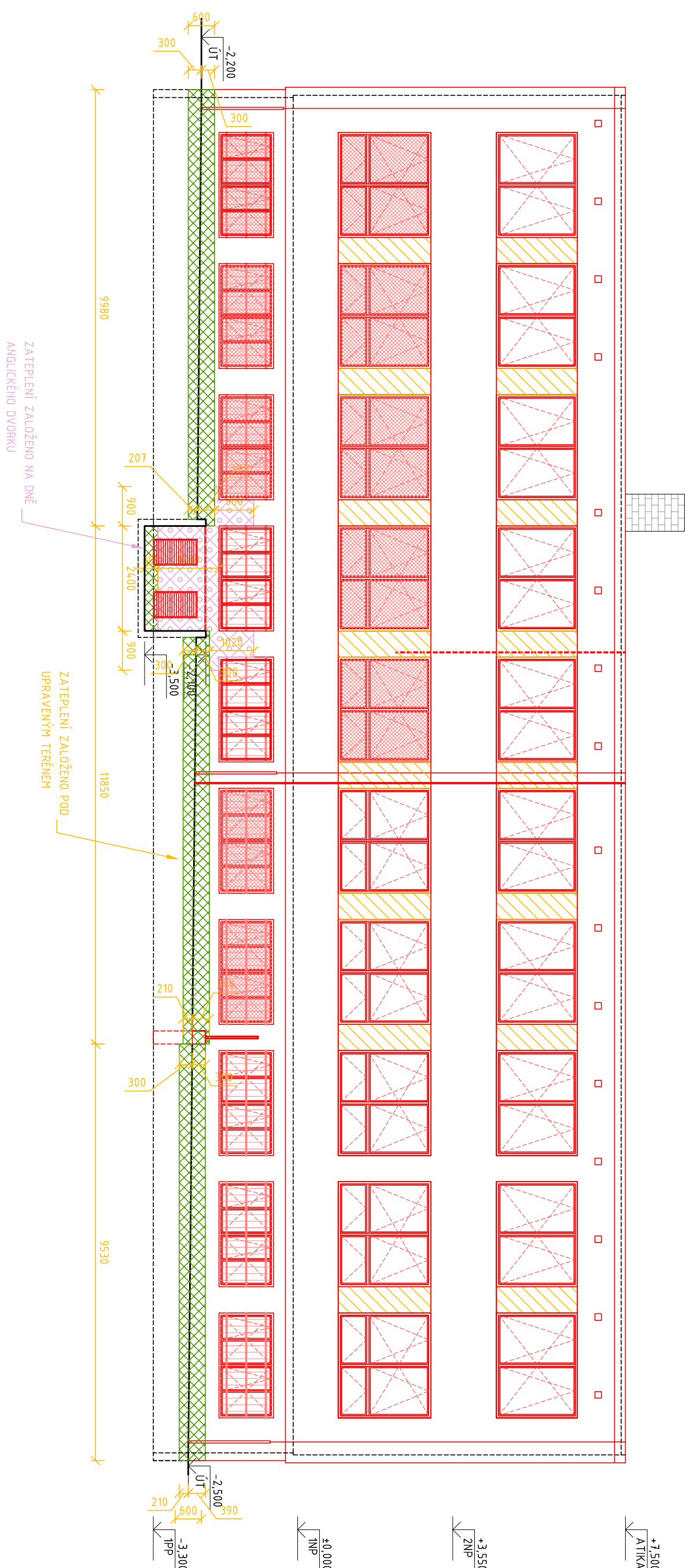
POHLED SEVEROZÁPADNÍ




LEGENDA ZATEPLENÍ

A/010		GERBYNOVY KONKARTNI ZATEROVACI SYSTÉM ETICS EPS 80F TL 80 mm
A/003		GERBYNOVY KONKARTNI ZATEROVACI SYSTÉM ETICS EPS 80F TL 80 mm
A/002		GERBYNOVY KONKARTNI ZATEROVACI SYSTÉM ETICS EPS 80F TL 160 mm
A/005		GERBYNOVY KONKARTNI ZATEROVACI SYSTÉM ETICS EPS 100F TL 160 mm
A/004		GERBYNOVY KONKARTNI ZATEROVACI SYSTÉM ETICS EPS 100F TL 160 mm
A/007		GERBYNOVY KONKARTNI ZATEROVACI SYSTÉM ETICS EPS 100F TL 50 mm
A/006		GERBYNOVY KONKARTNI ZATEROVACI SYSTÉM ETICS EPS 100F TL 80 mm
A/008		GERBYNOVY KONKARTNI ZATEROVACI SYSTÉM ETICS EPS 100F TL 160 mm
A/009		GERBYNOVY KONKARTNI ZATEROVACI SYSTÉM ETICS EPS 100F TL 50 mm
A/015		NOVA VĚRBOVĚDŽOVÁ OHNĚVÁ JABLOVKA - ŠIKOVANÁ TL 25 mm ETICS - VODODUPNUTÉ VĚTRÁNÍ

POHLED SEVEROVÝCHODNÍ



Grafický projekt		Projekt čísl	
 SMART-PROJECT 598 024452 info@smart-project.cz		SMART-PROJECT CZ s.r.o. Laholínská 344/2 190 00 Praha 9	
Architekt	Ing. arch. David Zdobych	Vypracoval:	Ing. Alžběta Křiváňová
HIP	Ing. Michal Kolář	Kreslil:	Ing. Alžběta Křiváňová
Kontroloval	Ing. Michal Kolář	Zedp. projektant	Ing. Michal Kolář
Stavebník	ČS Hodonín, příspěvková organizace, Lávová ul. 3756/21, 595 03 Hodonín		
Místo stavby:	p. Jiennického 284/2, 595 03 Hodonín		
Název	ZATEPLENÍ BUDOVY A VYVĚTĚNÍ OKEN, ODOLUČNÉ ZATEPLENÍ JIENNICKÉHO 2 - PŘÍPRAVA		
Objekt	SO 02 JIENNÁ		
Část:	01.1 ARCHITECTONICKO-STAVBNÍ ŘEŠENÍ		
POHLED SEVEROVÝCHODNÍ A SEVEROZÁPADNÍ - ZATEPLENÍ			
Základní dokument			
Dop. projektu		1603	
Datum:		09/2017	
Formát:	3 x A4		
Skupina:	DSF		
Měřítko:	1:100		
Číslo přílohy	302C		
Revize	00		